



YO DE GRANDE

*Un espectáculo para grandes niños
y niños grandes.*

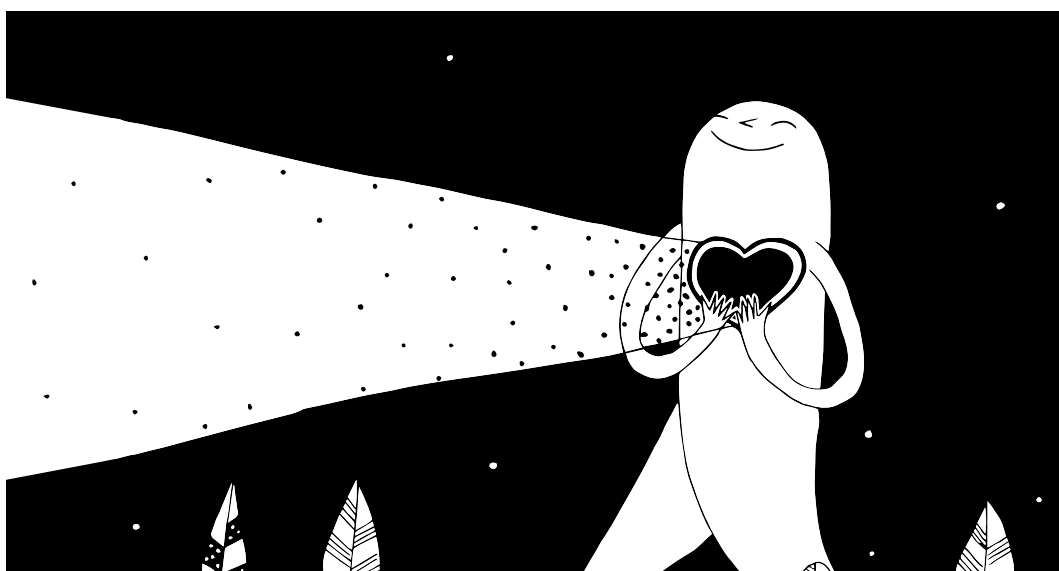
DOSSIER

ÍNDICE

I. Introducción.....	02
II. Argumento	03
III. Ficha artística	04
IV. Biografía	05
V. Fotos	06
VI. Enlaces	11
VII. Contacto	12

I. INTRODUCCIÓN

¿QUÉ PASARÍA SI VOLVIÉRAMOS A TENER UN VOCABULARIO REDUCIDO AL ENTORNO Y LAS EMOCIONES?

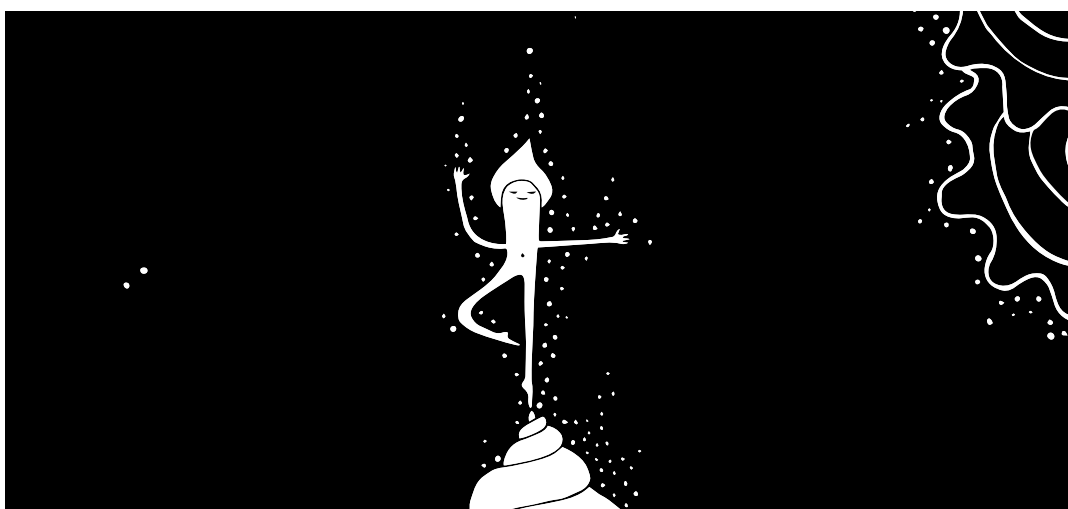


Los niños y niñas que empiezan a hablar, con sus pocas palabras, aparecen de vez en cuando en nuestra vida como maestros de la simplicidad, para que aprendamos a escuchar nuestras sensaciones, para que recordemos lo que somos desde que nacimos... Porque no hemos cambiado tanto.

YO DE GRANDE es un concierto espectáculo interdisciplinar de canciones, cuentos y dibujos en directo que invita a niños y niñas a viajar a su ser más esencial.

El proyecto nace de la mano de dos músicos murcianos, Esther Eulalia y Jesús Fictoria, hermanos y dedicados a la creación de músicas para teatro, danza, cine y agrupaciones como Bosco, Fictoria o Un poco de Brasil. En el camino, Kelly Abanto se une al proyecto aportando sus ilustraciones y juegos visuales.

II. ARGUMENTO



La escena transcurre a través de canciones y cuentos ilustrados con trazo sonoro y visual. La dramaturgia creada hace que las canciones inspiren el paso de las estaciones, el cambio de la noche al día, la diversión, la quietud. Todo enfocado a invitar a la joven audiencia a la contemplación de lo que la imagen evoca y de sus propias emociones ante la palabra, el movimiento y la música.

La selección de canciones ha corrido a cargo de Esther Eulalia y Jesús Fictoria, basándose en melodías infantiles, tradicionales y modernas, adivinanzas, trabalenguas, cuentos,

nanas y juegos locos, inspirados por los niños y niñas con los que conviven y trabajan.

La imagen acompaña el desarrollo escénico como un personaje más con vida propia. La mano de Kelly Abanto ilustra las diferentes escenas. Al acabar la representación, las ilustraciones en blanco y negro, son ofrecidas a los niños para que las coloreen, ¡Quiénes mejor para dar alegría y color a los dibujos creados en vivo!

La dramaturgia infantil y la dirección escénica han estado asesoradas por Juan Pedro Romera.

III. FICHA ARTÍSTICA



- **Creación:** Yo de Grande (Jesús Fictoria, Esther Eulalia y Kelly Abanto)
- **Creación y arreglos musicales:** Jesús Fictoria y Esther Eulalia
- **Ilustraciones:** Kelly Abanto
- **Producción:** Fictoria
- **Dirección escénica:** Juan Pedro Romera
- **Asesoría pedagógica:** Juan Pedro Romera
- **Iluminación:** Joaquín Lisón
- **Escenografía:** Yo de Grande
- **Edad recomendada:** De 3 a 7 años
- **Duración:** 55 minutos
- **Aforo máximo:** 300 personas

IV. BIOGRAFÍA



ESTHER EULALIA

Es cantante polifacética (además de economista y gestora cultural) y profesora de canto para niños y mayores. Formada en música, teatro, danza, con amplia experiencia profesional en el contexto del jazz, canción de autor y música brasileña.



JESÚS FICTORIA

Es músico y compositor, actualmente afincado en Murcia, trabaja en múltiples ámbitos musicales como intérprete, compositor, arreglista o productor, y especialmente desde principios de milenio, dedicado a la composición para teatro-danza y producciones audiovisuales.



KELLY ABANTO

Diseñadora gráfica e ilustradora autodidacta. Especializada en ilustración para cartel, identidad gráfica, proyectos educativos, editorial, proyectos sociales y ligados a la naturaleza y al amor por el ser humano. Colabora en proyectos infantiles y ilustración para álbum ilustrado.

V. FOTOS









VI. ENLACES



Web:

www.yodegrande.com



Vídeos:

- **Teaser “Yo de grande” en el Teatro Circo de Murcia:**
https://youtu.be/qsXpER_SC08
- **Cómo nace “Yo de grande”:**
<https://www.youtube.com/watch?v=KyWI5XGs1gs&t=18s>
- **“La Madriguera”, Murcia:**
<https://www.youtube.com/watch?v=BdW-4G6H4IU>
- **Sala Flow, Alicante:**
https://www.youtube.com/watch?v=Ll0h7zJt_cU



Facebook:

<https://www.facebook.com/yodegrand>

VII. CONTACTO

Email y teléfono

info@yodegrande.com

Esther Eulalia: (+34) 618 081 921



GRACIAS